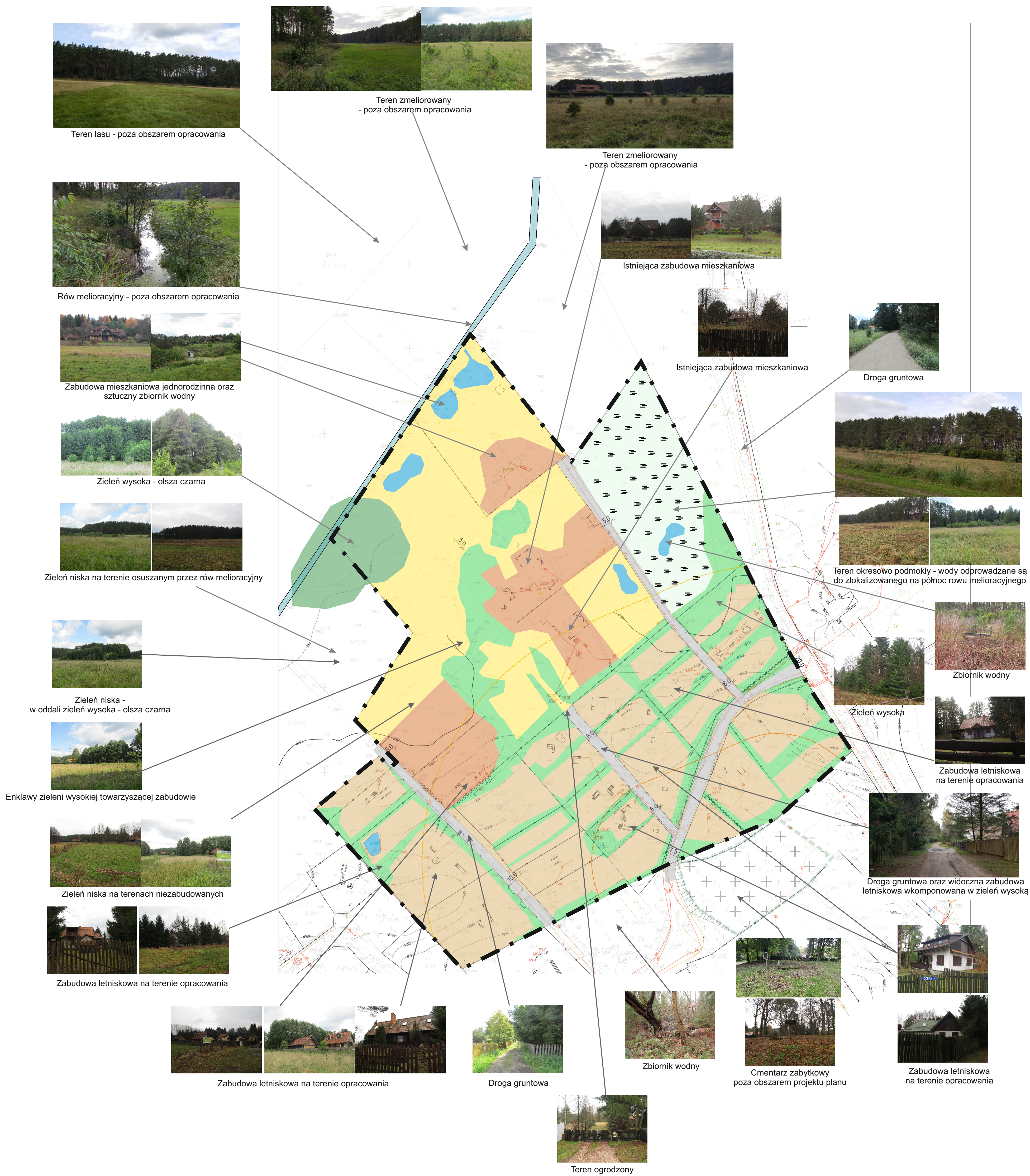


Inwentaryzacja terenu objętego
projektem MPZP wsi Karwica gmina Ruciane - Nida
Obszary I, III oraz III

Zał. graf 1

0 SKALA RYSUNKU 100m



LEGENDA OZNACZEŃ

- GRANICA OPRACOWANIA
- ISTNIEJĄCA ZABUDOWA MIESZKANIOWA JEDNORODZINNA
- ISTNIEJĄCA ZABUDOWA REKREACJI INDYWIDUALNEJ
- TERENY NIEZABUDOWANE POROŚNIĘTE GŁÓWNIE ZIELENIĄ NISKĄ
- ZIELEŃ WYSOKA - OLSZA CZARNA
- ZIELEŃ WYSOKA WŚRÓD TERENÓW ZABUDOWANYCH
- TEREN OKRESOWO PODMOKŁY Z KTÓREGO WODY ODBIERANE SĄ PRZEZ RÓW MELIORACYJNY
- TEREN CMENTARZA
- STREFA SANITARNA 50 M. OD CMENTARZA
- STREFA SANITARNA 150 M. OD CMENTARZA
- POJEDYŃCZE ZADRZEWIENIA LIŚCIASTE I IGLASTE
- TERENY ROWU MELIORACYJNEGO POZA OBSZAREM PROJEKTU PLANU
- TERENY WÓD - ZBIORNIKI WODNE POCHODZENIA ANTROPOGENICZNEGO
- DROGI WEWNĘTRZNE

**UWAGA: Cały teren położony jest w granicach
Obszaru Specjalnej Ochrony Ptaków Natura 2000 – Puszcza Piska (PLB280008)
oraz Obszaru Chronionego Krajobrazu Puszczy i Jezior Piskich**

SOFT - SOIL Grzegorz Prusik ul. Ciasna 2B, 12-100 Szczytno kom. +48 509 668 232 grzegorz_prusik@o2.pl		
Inwentaryzacja terenu objętego projektem miejscowego planu zagospodarowania przestrzennego wsi Karwica, obszar I, II oraz III		
AUTORZY OPRACOWANIA	PODPIS:	SKALA LINIOWA
OPRACOWAŁ	inż. Grzegorz Prusik mgr inż. Agnieszka Tyrmowicz	DATA 11.2018 r.