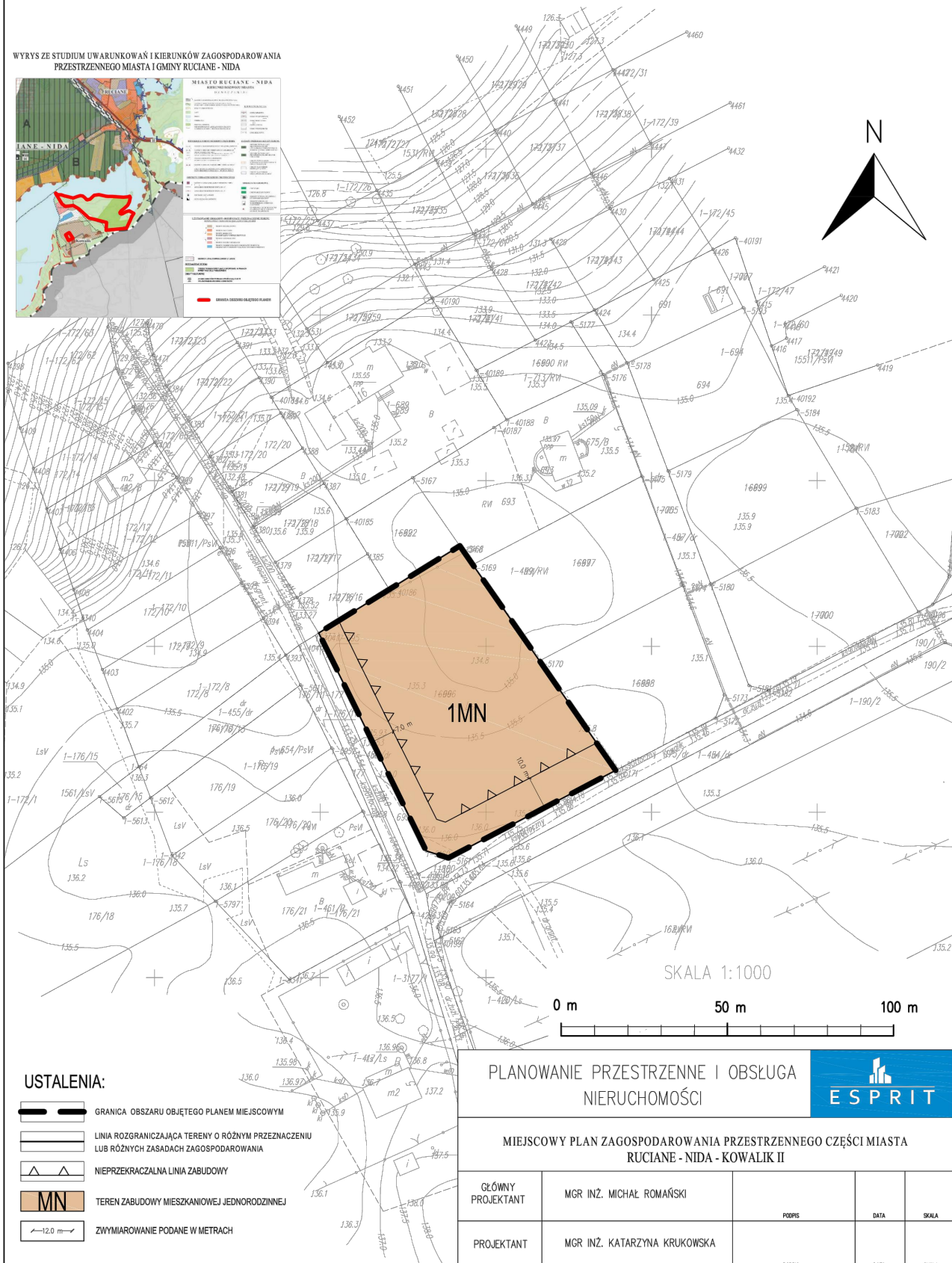
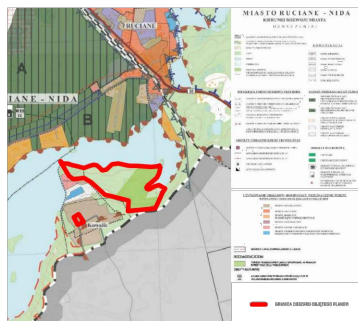


MIJSCOWY PLAN ZAGOSPODAROWANIA PRZESTRZENNEGO CZĘŚCI MIASTA RUCIANE - NIDA - KOWALIK II

WYRYS ZE STUDIUM UWARUNKÓW I KIERUNKÓW ZAGOSPODAROWANIA
PRZESTRZENNEGO MIASTA I GMINY RUCIANE - NIDA



USTALENIA:

- GRANICA OBSZARU OBJĘTEGO PLANEM MIEJSCOWYM
- LINIA ROZGRANICZAJĄCA TERENY O RÓŻNYM PRZEZNACZENIU
LUB RÓŻNYCH ZASADACH ZAGOSPODAROWANIA
- NIEPRZEKRACZALNA LINIA ZABUDOWY
- TEREN ZABUDOWY MIESZKANIOWEJ JEDNORODZINNEJ
- ZWYMIAROWANIE PODANE W METRACH

PLANOWANIE PRZESTRZENNE I OBSŁUGA NIERUCHOMOŚCI



MIEJSCOWY PLAN ZAGOSPODAROWANIA PRZESTRZENNEGO CZĘŚCI MIASTA RUCIANE - NIDA - KOWALIK II

GŁÓWNY PROJEKTANT	MGR INŻ. MICHAŁ ROMAŃSKI	PODPIS	DATA	SKALA
PROJEKTANT	MGR INŻ. KATARZYNA KRUKOWSKA	PODPIS	DATA	SKALA