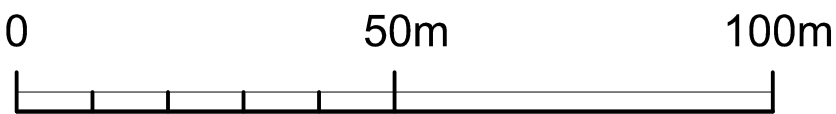
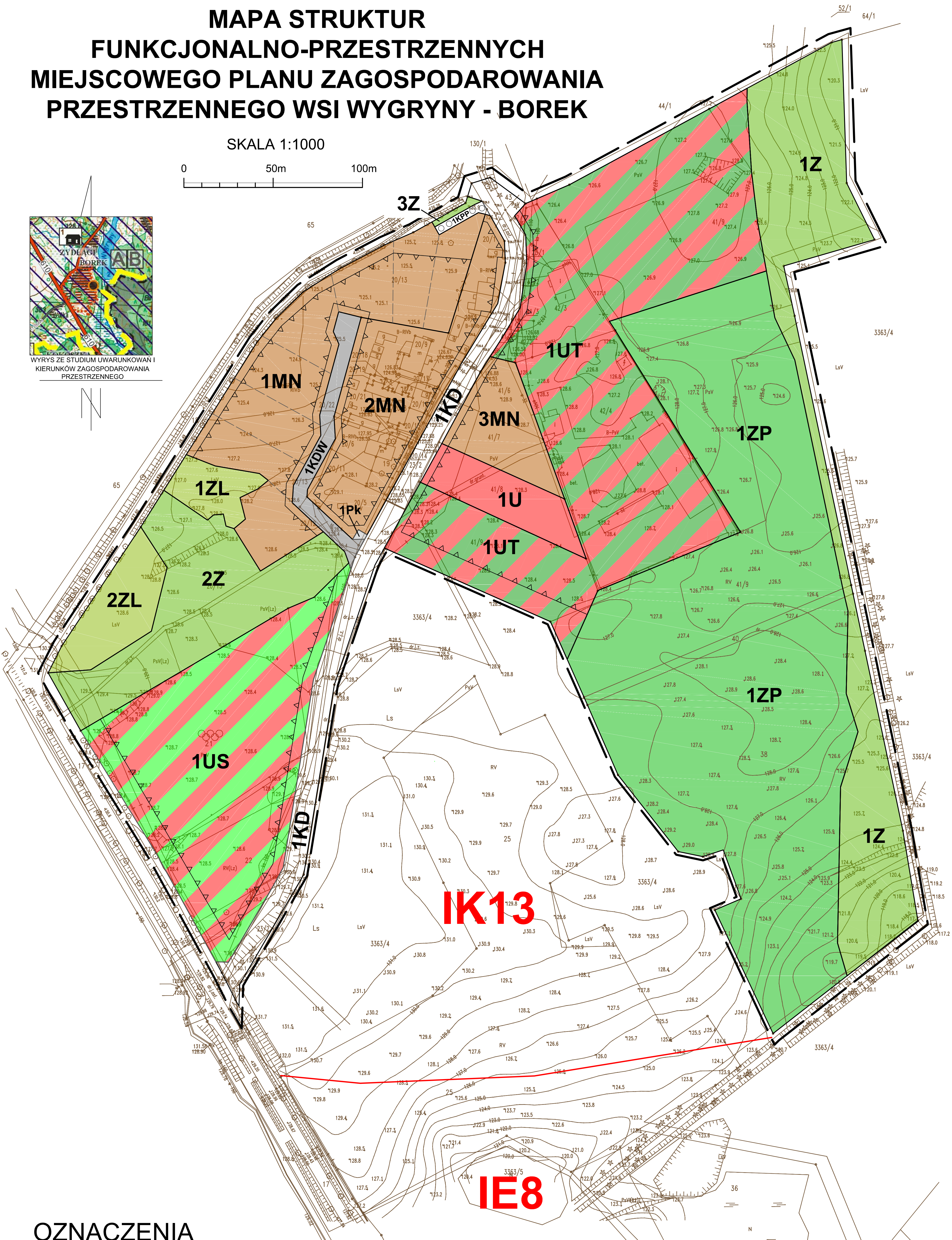


MAPA STRUKTUR
FUNKCJONALNO-PRZESTRZENNYCH
MIEJSCOWEGO PLANU ZAGOSPODAROWANIA
PRZESTRZENNEGO WSI WYGRYNY - BOREK

SKALA 1:1000



WYRYS ZE STUDIUM UWARUNKOWAŃ I
KIERUNKÓW ZAGOSPODAROWANIA
PRZESTRZENNEGO



OZNACZENIA

- GRANICA OPRACOWANIA
- LINIA ROZGRANICZAJĄCA TERENY O RÓŻNYM PRZEZNACZENIU
- ZASADY PODZIAŁU NA DZIAŁKI
- NIEPRZEKRACZALNA LINIA ZABUDOWY
- MN TERENY ZABUDOWY MIESZKANIOWEJ JEDNORODZINNEJ
- U TEREN ZABUDOWY USŁUGOWEJ
- UT TEREN ZABUDOWY USŁUG TURYSTYCZNYCH

GRANICA STREF
PRZYRODNICZO-KRAJOBRAZOWYCH
USTANOWIONYCH W PLANIE OCHRONY MPK
IK13 - NIWA WYGRYŃSKA
IE8 - LAS GUZIANKA

- US TEREN SPORTU I REKREACJI
- ZL TERENY LASU
- Z TERENY ZIELENI NATURALNEJ
- ZP TEREN ZIELENI URZĄDZONEJ
- KD TERENY DROGI PUBLICZNEJ
- KDW TEREN DROGI WEWNĘTRZNEJ
- Pk TEREN PRZEPOMPOWNI KANALIZACYJNEJ
- OKPP TEREN CIĄGU PIESZO-JEZDNEGO

PRZEDSIĘBIORSTWO GOSPODARKI GRUNTAMI			
OLSZTYN, UL. KOPERNIKA 17/4			
MAPA STRUKTUR FUNKCJONALNO-PRZESTRZENNYCH MIEJSCOWEGO PLANU ZAGOSPODAROWANIA PRZESTRZENNEGO WSI WYGRYNY - BOREK			
AUTOR OPRACOWANIA		PODPIS	SKALA 1:1000
GŁÓWNY PROJEKTANT		mgr inż. MACIEJ WRONKA	DATA 06.2014