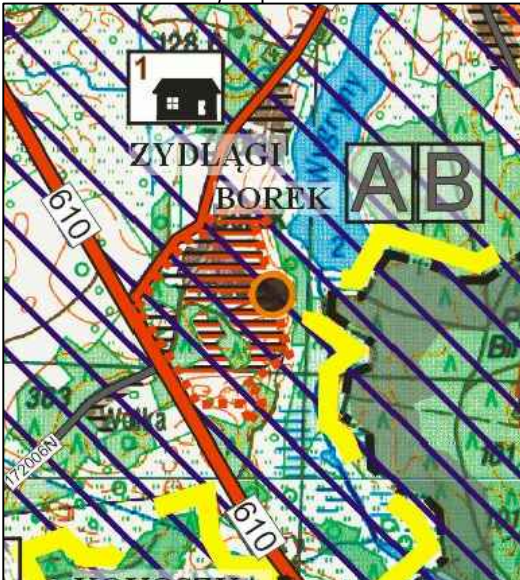
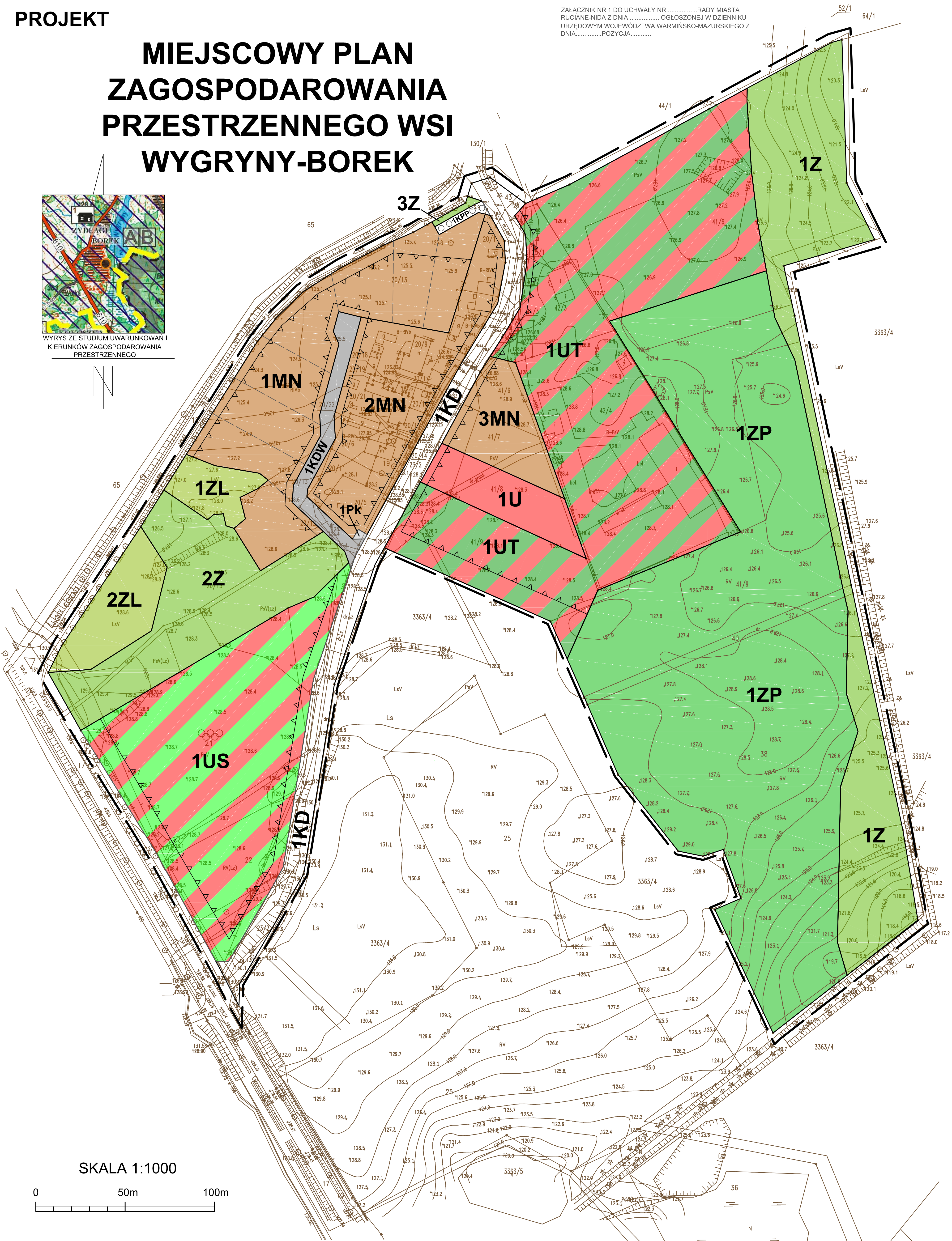
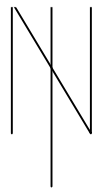


MIEJSCOWY PLAN
ZAGOSPODAROWANIA
PRZESTRZENNEGO WSI
WYGRYNY-BOREK

ZAŁĄCZNIK NR 1 DO UCHWAŁY NR.....RADY MIASTA
RUCIANE-NIDA Z DNIA OGŁOSZONEJ W DZIENNIKU
URZĘDOWYM WOJEWÓDZTWA WARMIŃSKO-MAZURSKIEGO Z
DNIA.....POZYCJA.....



WYRYS ZE STUDIUM UWARUNKOWAŃ I
KIERUNKÓW ZAGOSPODAROWANIA
PRZESTRZENNEGO



OZNACZENIA

- GRANICA OPRACOWANIA
- LINIA ROZGRANICZAJĄCA TERENY O RÓŻNYM PRZEZNACZENIU
- ZASADY PODZIAŁU NA DZIAŁKI
- NIEPRZEKRACZALNA LINIA ZABUDOWY
- MN TERENY ZABUDOWY MIESZKANIOWEJ JEDNORODZINNEJ
- U TEREN ZABUDOWY USŁUGOWEJ
- UT TEREN ZABUDOWY USŁUG TURYSTYCZNYCH

- US TEREN SPORTU I REKREACJI
- ZL TERENY LASU
- Z TERENY ZIELENI NATURALNEJ
- ZP TEREN ZIELENI URZĄDZONEJ
- KD TERENY DROGI PUBLICZNEJ
- KDW TEREN DROGI WEWNĘTRZNEJ
- Pk TEREN PRZEPOMPOWNI KANALIZACYJNEJ
- OKPP TEREN CIĄGU PIESZO-JEZDNEGO

PRZEDSIĘBIORSTWO GOSPODARKI GRUNTAMI			
OLSZTYN, UL. KOPERNIKA 17/4			
MIEJSCOWY PLAN ZAGOSPODAROWANIA PRZESTRZENNEGO WSI WYGRYNY - BOREK			
AUTORZY OPRACOWANIA		PODPIS	SKALA 1:1000
GŁÓWNY PROJEKTANT	mgr inż. MACIEJ WRONKA		DATA: 01.2014
PROJEKTANT	mgr inż. ŚWIEŚŁAW DEMBICKI		NR RYS. 1