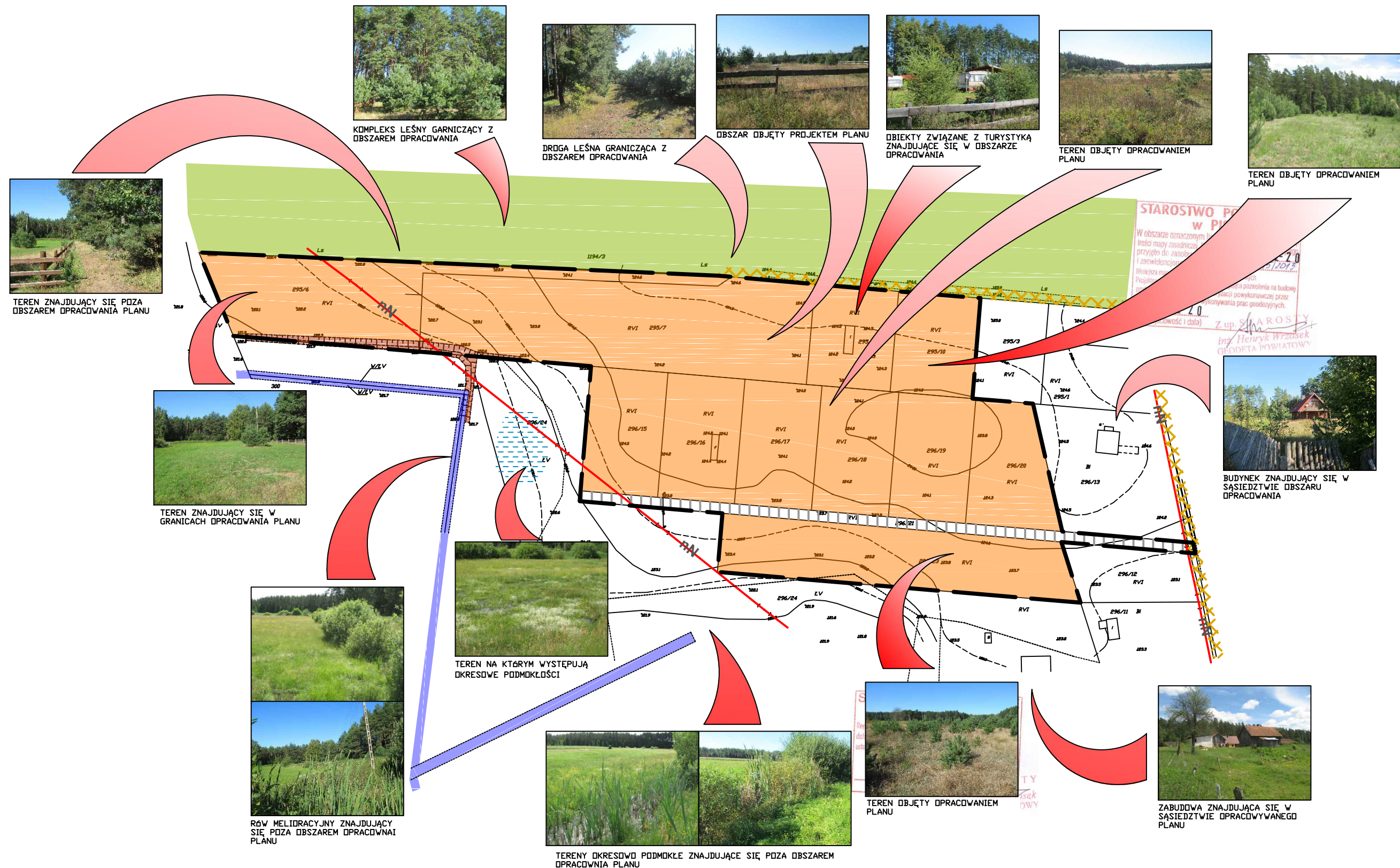










INWENTARYZACJA TERENU OBJETEGO MIEJSCOWYM PLANEM
ZAGOSPODAROWANIA PRZESTRZENNEGO WSI KARWICA – KOMPLEKS V



□ Z N A C Z E N I A:

-  OBSZAR OBJĘTY OPRACOWANIEM PLANU
-  TERENY ROLNE ULEGAJĄCE NATURALNEJ SUKCESJI
(PREFEROWANE POD ZABUDOWĘ)
-  NAPIĘTRZNA SIĘĆ ELEKTROENERGETYCZNA NISKIEGO
NAPIĘCIA
-  KOMPLEKS LEŚNY ZNAJDUJĄCY SIĘ W SĄSIEDZTWIE PLANU

-  TERENY OKRESOWO PODMOKŁE
 RÓWY MELIORACYJNE
 POLNA DROGA GRUNTOWA
 DROGA LEŚNA GRUNTOWA

