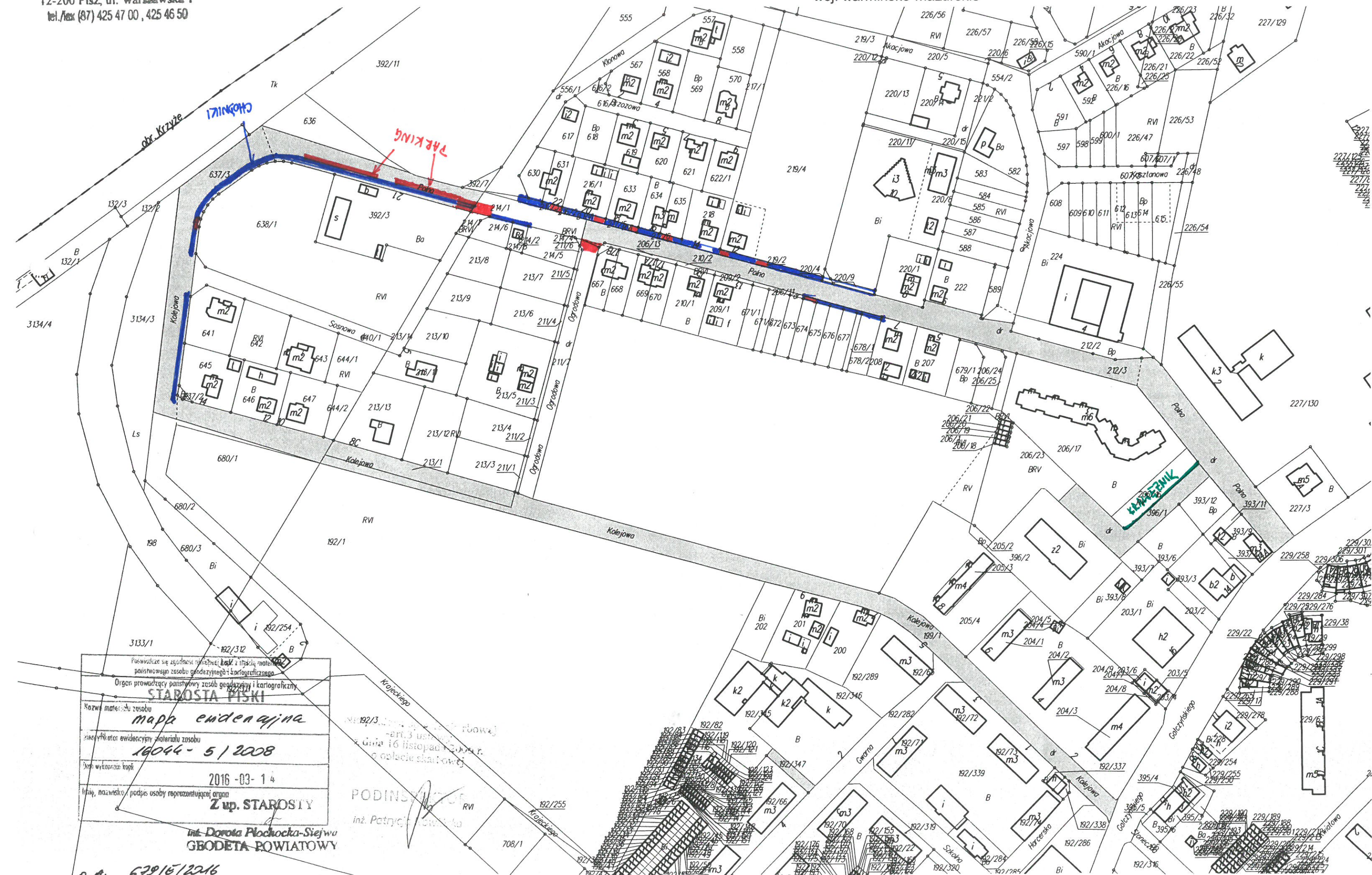


STAROSTWO POWIATOWE
w PISZU
12-200 Pisz, ul. Warszawska 1
tel./fax (87) 425 47 00, 425 46 50

KOPIA MAPY EWIDENCYJNEJ
Skala 1:2000

Obręb miasto Ruciane-Nida
ul. Kolejowa, Polna
Powiat Piski
woj. warmińsko-mazurskie



Poswiadcza się zgodność niniejszej kopii z treścią materiału państwowego zasobu geodezyjnego i kartograficznego.

Organ prowadzący państwowy zasób geodezyjny i kartograficzny
STAROSTA PISKI

Nazwa materiału zasobu
mapa ewidencyjna

Identyfikator ewidencyjny materiału zasobu
16044-5/2008

Data wydania kopii
2016-03-14

Imię, nazwisko, podpis osoby reprezentującej organ
Z up. STAROSTY

inż. Dorota Płockocka-Siejwa
GEODETA POWIATOWY

629/15/2246

PODINSTRUMENT
inż. Patrycja Górska