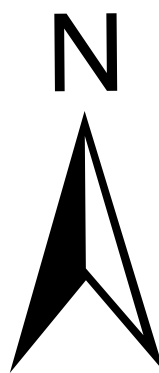
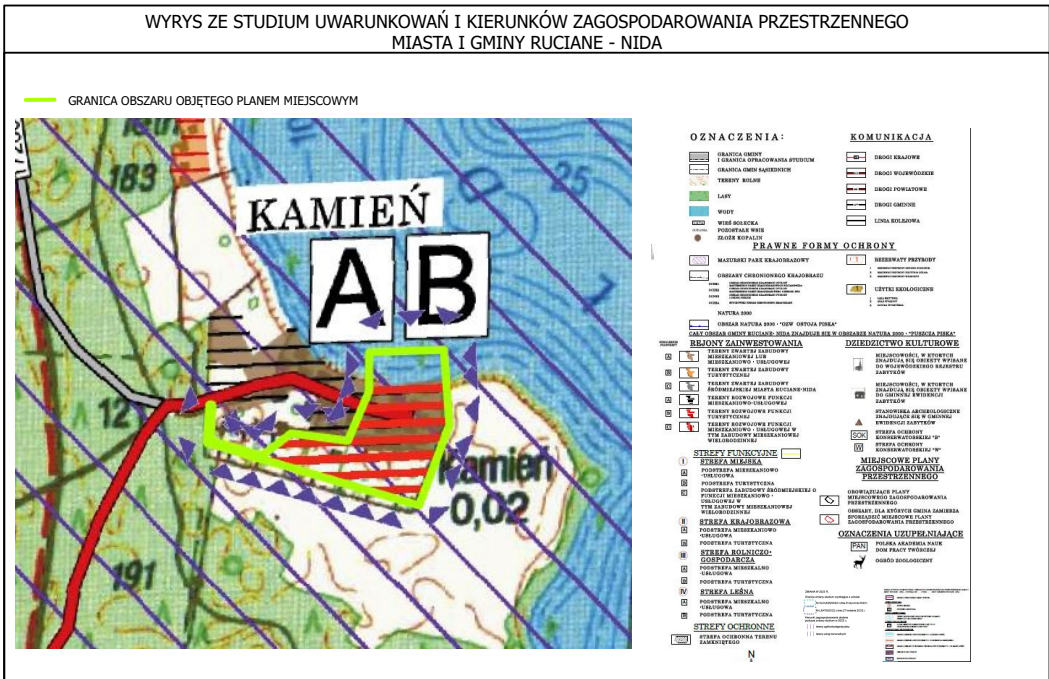


MIEJSCOWY PLAN ZAGOSPODAROWANIA PRZESTRZENNEGO CZĘŚCI OBRĘBU GEODEZYJNEGO IZNOTA W MIEJSCOWOŚCI KAMIEŃ W SĄSIEDZTWIE JEZIORA BEŁDANY

Załącznik nr 1 do uchwały nr LXXVIII/722/2024  
Rady Miejskiej Ruciane-Nida z dnia 25 marca 2024 r.



SKALA 1:1000



- USTALENIA:
- GRANICA OBSZARU OBJĘTEGO PLANEM MIEJSCOWYM
  - LINIA ROZGRANICZAJĄCA TERENY O RÓŻNYM PRZEZNACZENIU LUB RÓŻNYCH ZASADACH ZAGOSPODAROWANIA
  - NIEPRZEKACZALNA LINIA ZABUDOWY
  - WYMIAROWANIE PODANE W METRACH
  - GRANICA TERENU DOSTĘPU DO WÓD PUBLICZNYCH
  - OBZAR ROZMIESZCZENIA OBIEKTÓW SŁUŻĄCYCH TURYSTYCE WODNEJ
  - STREFA LOKALIZACJI URZĄDZEŃ WODNYCH
  - UT-US-UG - TEREN USŁUG TURYSTYKI LUB USŁUG SPORTU I REKREACJI LUB USŁUG GASTRONOMII
  - UT-US - TEREN USŁUG TURYSTYKI LUB USŁUG SPORTU I REKREACJI
  - ML - TEREN ZABUDOWY LETNISKOWEJ LUB REKREACJI INDYWIDUALNEJ
  - N - TEREN NIESKLASYFIKOWANY
  - L - TEREN LASU
  - ZN - TEREN ZIELENI NATURALNEJ
  - ZPW - TEREN ZIELENI URZĄDZONEJ WYSOKIEJ
  - WS - TEREN WÓD POWIERZCHNIOWYCH ŚRÓDLĄDOWYCH
  - KR - TEREN KOMUNIKACJI DROGOWEJ WEWNĘTRZNEJ
  - KDD - TEREN DROGI DOJAZDOWEJ

- USTALENIA DOTYCZĄCE OBIEKTÓW I TERENÓW CHRONIENYCH NA PODSTAWIE PRZEPISÓW ODRĘBNYCH:
- OBZAR OBJĘTY PLANEM MIEJSCOWYM W CAŁOŚCI ZLOKALIZOWANY JEST W GRANICACH:
- MAZURSKIEGO PARKU KRAJOBRZOWEGO;
  - OBZARU NATURA 2000 "PUŚCZA PISKA" - PLB280008;
  - OBZARU NATURA 2000 "OSTOJA PISKA" - PLH280048.
- OBZAR OBJĘTY PLANEM MIEJSCOWYM W CAŁOŚCI ZLOKALIZOWANY JEST W GRANICACH GŁÓWNEGO ZBIORNIKA WÓD PODZIEMNYCH NR 215 - SUBNIECKA WARSZAWSKA
- STREFA OGRANICZEŃ W LOKALIZACJI ZABUDOWY OD LASU
- OZNACZENIA INFORMACYJNE:
- ISTNIEJĄCE ZADRZEWIENIA ŚRÓDPOLNE, PRZYDROŻNE I NADWODNE DO ZACHOWANIA

UKŁAD WSPÓŁRZĘDNYCH:  
układ współrzędnych 2000 (strefa VII) - EPSG 2178

ŹRÓDŁO DANYCH:  
Starostwo Powiatowe w Pisz  
ul. Warszawska 1  
12-200 Pisz