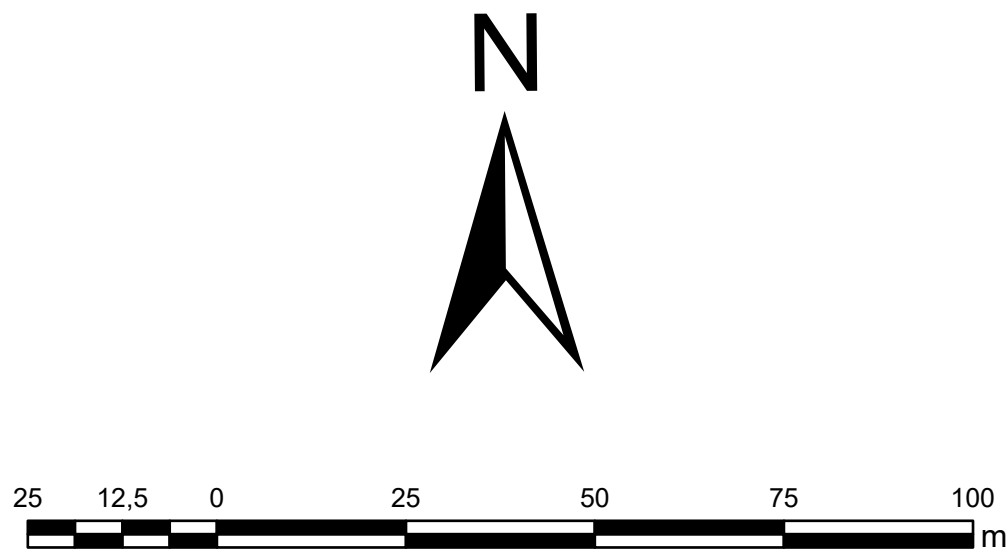
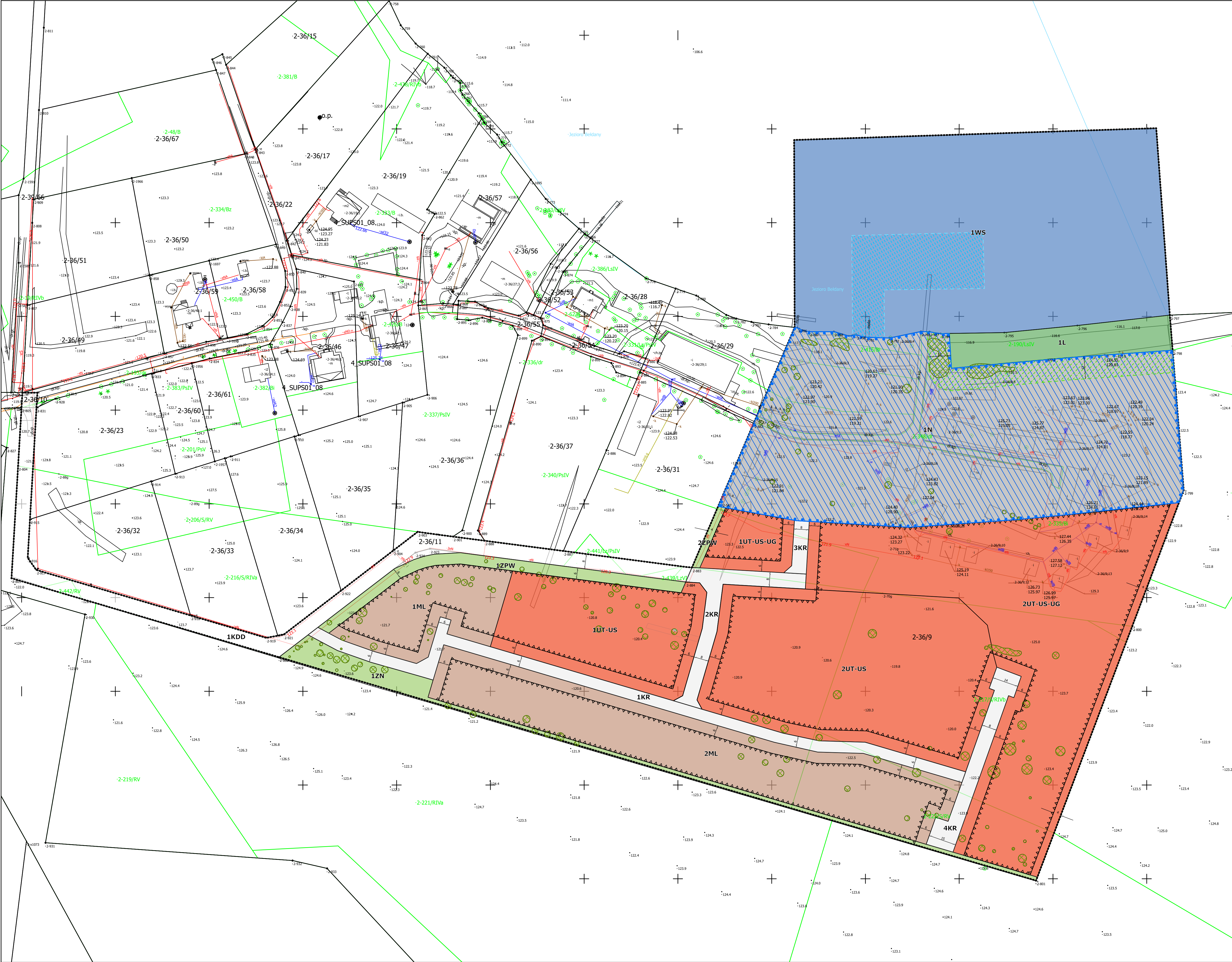
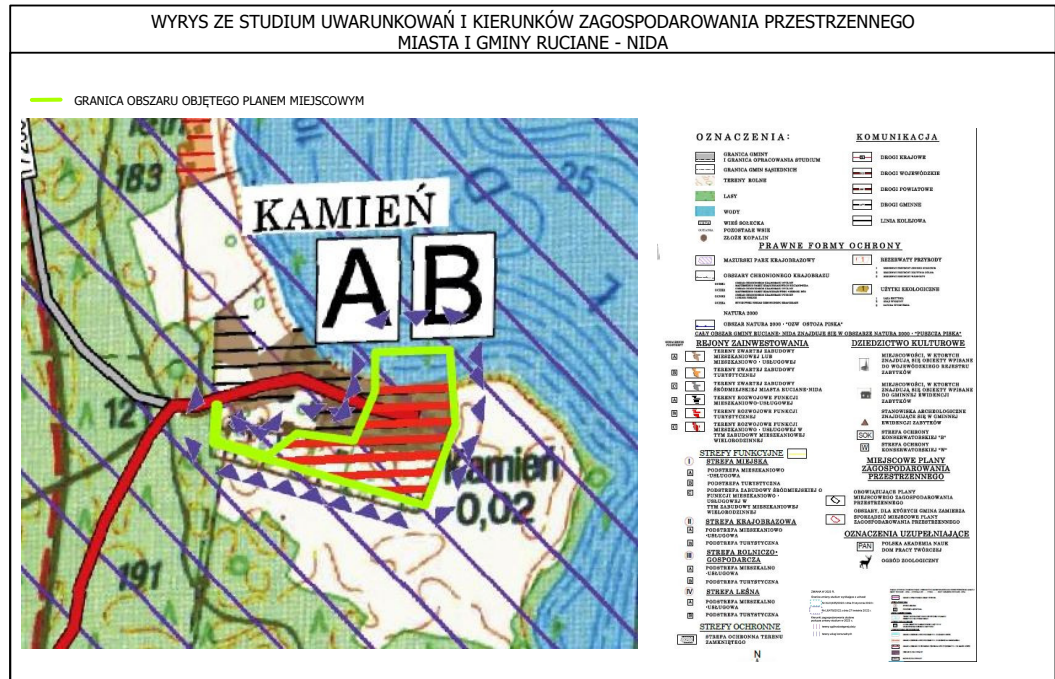


STRUKTURA FUNKCYJALNO - PRZESTRZENNA MIEJSCOWEGO PLANU ZAGOSPODAROWANIA PRZESTRZENNEGO CZĘŚCI OBRĘBU GEODEZYJNEGO IZNOTA W MIEJSCOWOŚCI KAMIEŃ W SĄSIEDZTWIE JEZIORA BĘLDANY



SKALA 1:1000



- USTALENIA:
- GRANICA OBSZARU OBJĘTEGO PLANEM MIEJSCOWYM
  - LINIA ROZGRANICZAJĄCA TERENY O RÓŻNYM PRZEZNACZENIU LUB RÓŻNYCH ZASADACH ZAGOSPODAROWANIA
  - ▲ NIEPRZEKACZALNA LINIA ZABUDOWY
  - 6 WYMIAROWANIE PODANE W METRACH
  - GRANICA TEREU DOSTĘPU DO WÓD PUBLICZNYCH
  - OBSZAR ROZMIESZCZENIA OBIEKTÓW SŁUŻĄCYCH TURYSTYCE WODNEJ
  - STREFA LOKALIZACJI URZĄDZEŃ WODNYCH
  - UT-US-UG - TEREN USŁUG TURYSTYKI LUB USŁUG SPORTU I REKREACJI LUB USŁUG GASTRONOMII
  - UT-US - TEREN USŁUG TURYSTYKI LUB USŁUG SPORTU I REKREACJI
  - ML - TEREN ZABUDOWY LETNISKOWEJ LUB REKREACJI INDYWIDUALNEJ
  - N - TEREN NIESKLASYFIKOWANY
  - L - TEREN LASU
  - ZN - TEREN ZIELENI NATURALNEJ
  - ZPW - TEREN ZIELENI URZĄDZONEJ WYSOKIEJ
  - WS - TEREN WÓD POWIERZCHNIOWYCH ŚRÓDLĄDOWYCH
  - KR - TEREN KOMUNIKACJI DROGOWEJ WEWNĘTRZNEJ
  - KDD - TEREN DROGI DOJAZDOWEJ

USTALENIA DOTYCZĄCE OBIEKTÓW I TERENÓW CHRONIONYCH NA PODSTAWIE PRZEPISÓW ODRĘBNYCH:

OBSZAR OBJĘTY PLANEM MIEJSCOWYM W CAŁOŚCI ZŁOKALIZOWANY JEST W GRANICACH:

- MAZURSKIEGO PARKU KRAJOBRZOWEGO;
- OBSZARU NATURA 2000 "PUŚCZA PISKA" - PLB280008;
- OBSZARU NATURA 2000 "OSTOJA PISKA" - PLH280048.

OBSZAR OBJĘTY PLANEM MIEJSCOWYM W CAŁOŚCI ZŁOKALIZOWANY JEST W GRANICACH GŁÓWNEGO ZBIORNIKA WÓD PODZIEMNYCH NR 215 - SUBNIECKA WARSZAWSKA

— STREFA OGRANICZEŃ W LOKALIZACJI ZABUDOWY OD LASU

OZNACZENIA INFORMACYJNE:

- ISTNIEJĄCE ZADRZEWIENIA ŚRÓDPOLNE, PRZYDROŻNE I NADWODNE DO ZACHOWANIA

UKŁAD WSPÓŁRZĘDNYCH:  
układ współrzędnych 2000 (strefa VII) - EPSG 2178

ŹRÓDŁO DANYCH:  
Starostwo Powiatowe w Pisz  
ul. Warszawska 1  
12-200 Pisz