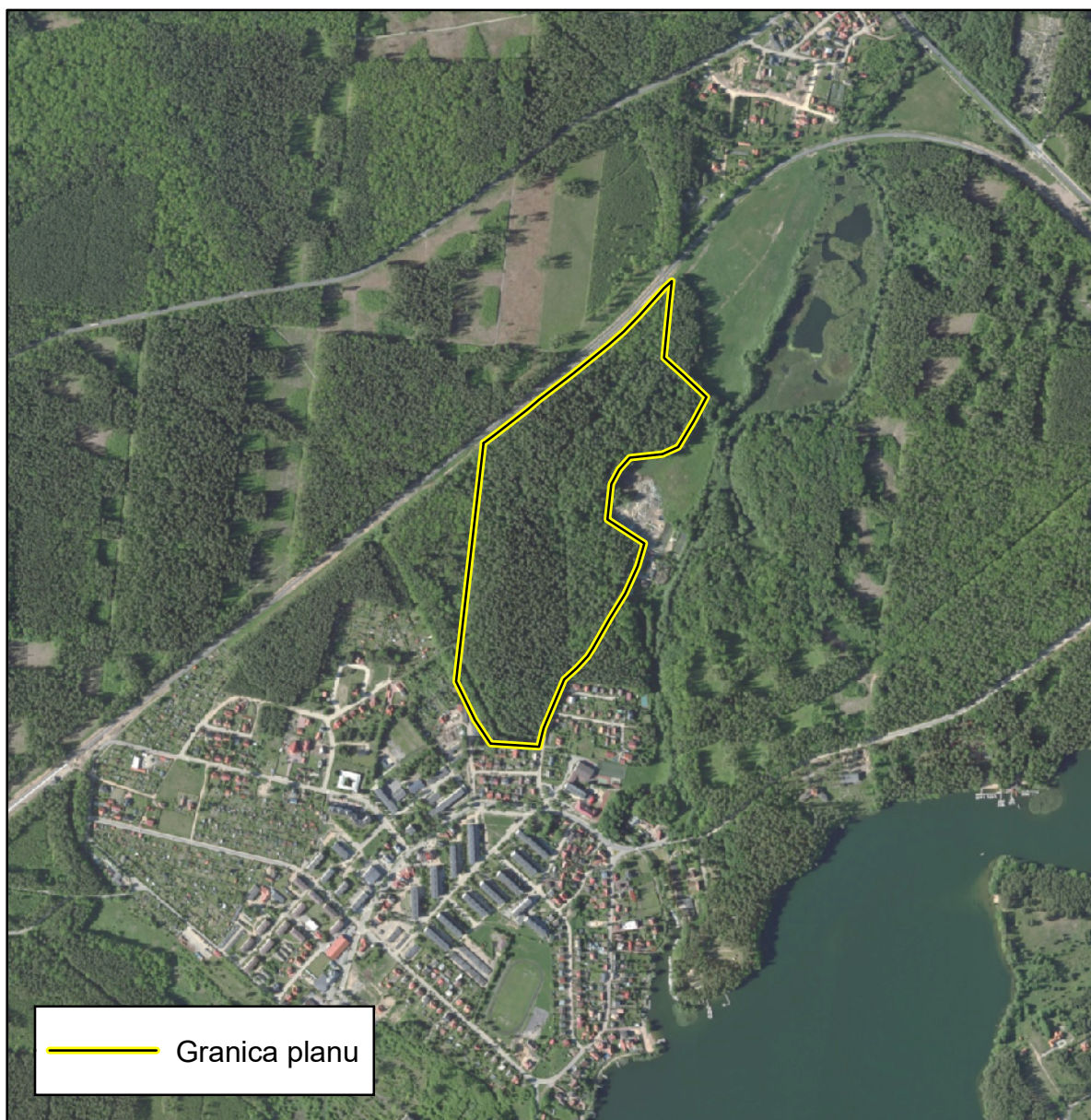


WYRYS ZE STUDIUM UWARUNKOWAŃ I KIERUNKÓW
ZAGOSPODAROWANIA PRZESTRZENNEGO MIASTA I GMINY RUCIANE-NIDA



LOKALIZACJA OBSZARU OBJĘTEGO PLANEM
NA PODKŁADZIE ORTOFOTOMAPY



OZNACZENIA

- Granica planu
- Linie rozgraniczające tereny o różnym przeznaczeniu lub różnych zasadach zagospodarowania
- 10 --- Wymiar podany w metrach

Przeznaczenie terenu:

- ZC Teren oświaty
- ZL Teren lasu
- KDD Teren drogi publicznej klasy dojazdowej

OZNACZENIA OBOWIĄZUJĄCE NA PODSTAWIE PRZEPISÓW
ODRĘBNYCH:

- Strefa ograniczeń w zagospodarowaniu terenu wynikająca z sąsiedztwa obszaru kolejowego
- Obszar całkowitego zakazu lokalizacji obiektów

OZNACZENIA INFORMACYJNE

- Granica obrębu ewidencyjnego
- Strefa ochrony sanitarnej w odległości do 50 m od cmentarza
- Strefa ochrony sanitarnej w odległości powyżej 50 m do 150 m od cmentarza

Obszar objęty planem w całości znajduje się w granicach:
- Obszaru Chronionego Krajobrazu Puszczy i Jezior Piskich,
- Obszaru Specjalnej Ochrony Ptaków Puszczy Piska PLB280008,
- Powierzchni ograniczającej zabudowę od lotniczego urządzenia naziemnego (automatycznego systemu pomiarowego parametrów meteorologicznych) - obowiązują przepisy odrębne



SKALA 1:1 000

0 10 20 40 60 80 100 m