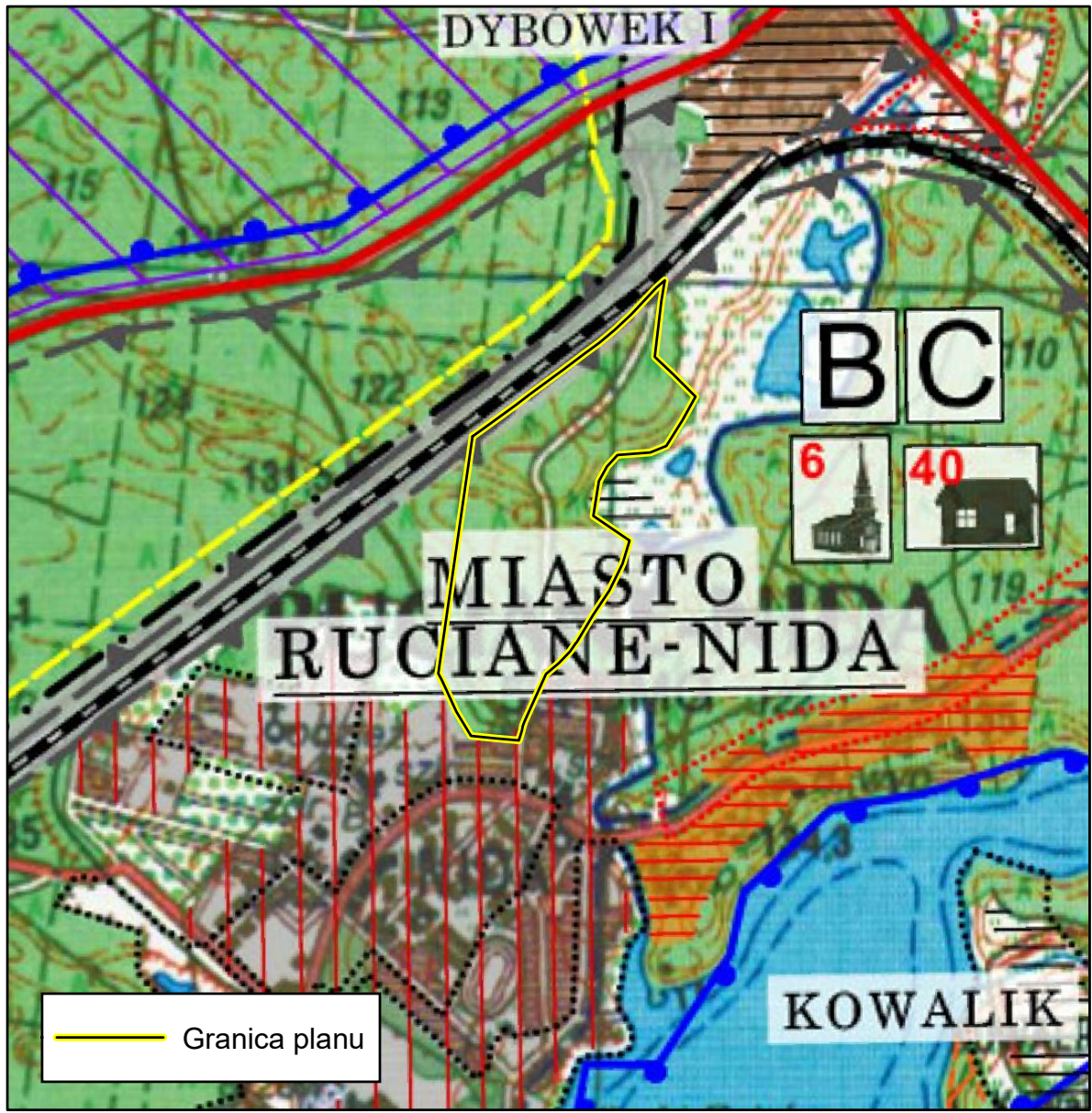
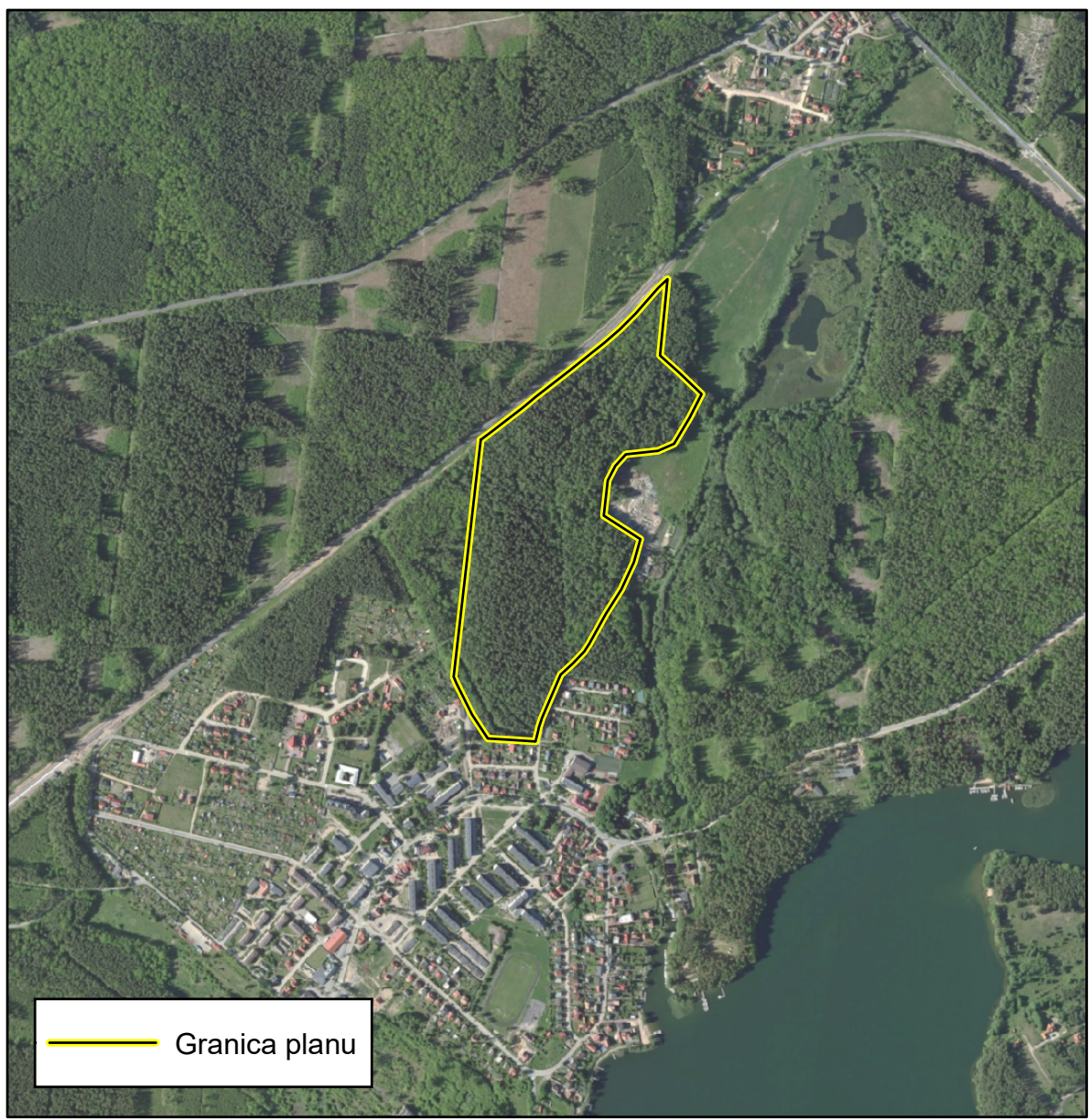


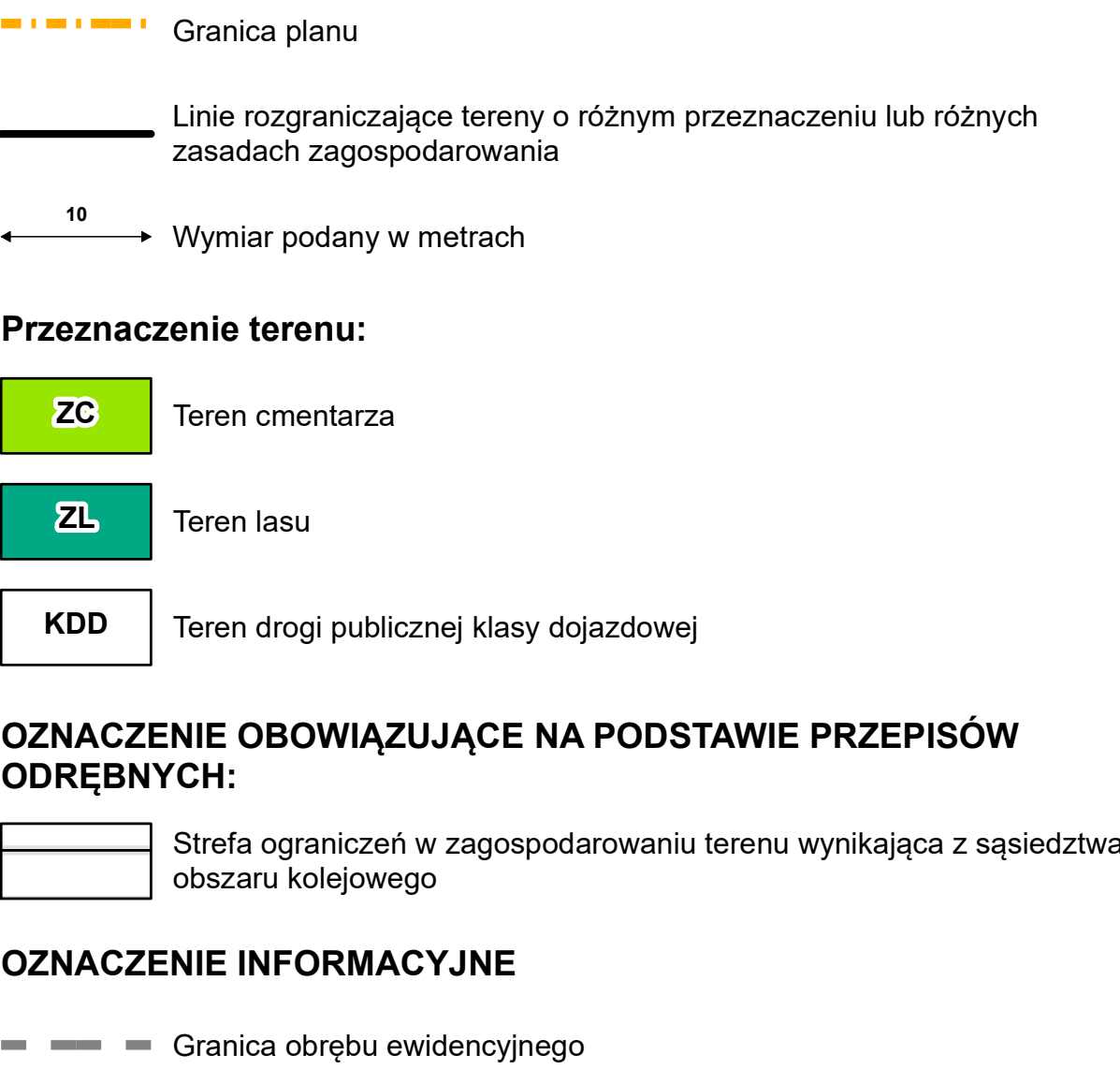
WYRYS ZE STUDIUM UWARUNKOWAŃ I KIERUNKÓW  
ZAGOSPODAROWANIA PRZESTRZENNEGO MIASTA I GMINY RUCIANE-NIDA



LOKALIZACJA OBSZARU OBJĘTEGO PLANEM  
NA PODKŁADZIE ORTOFOTOMAPY



OZNACZENIA



Obszar objęty planem w całości znajduje się w granicach:  
- Obszaru Specjalnej Ochrony Pisków Puszcza Piska PLB280008,  
- Obszaru Chronionego Krajobrazu Puszczy i Jezior Piskich  
- Powierzchni ograniczającej zabudowę od lotniczego urządzenia naziemnego  
(automatycznego systemu pomiarowego parametrów meteorologicznych) - obowiązują  
przepisy odrębne